

Utiliser la « Classe virtuelle »: exemple d'un usage simple et pratique.

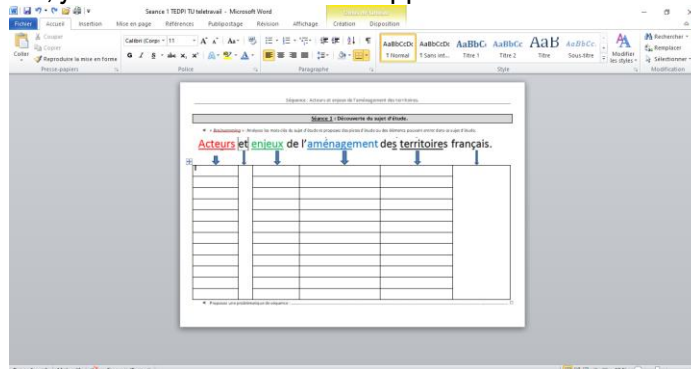
- ⇒ Un exemple simple : utiliser l'option de **partage d'écran** et écrire sur son document avec les polices, les couleurs, les formes, et la taille, etc... souhaitées.

Un exemple concret de pratique :

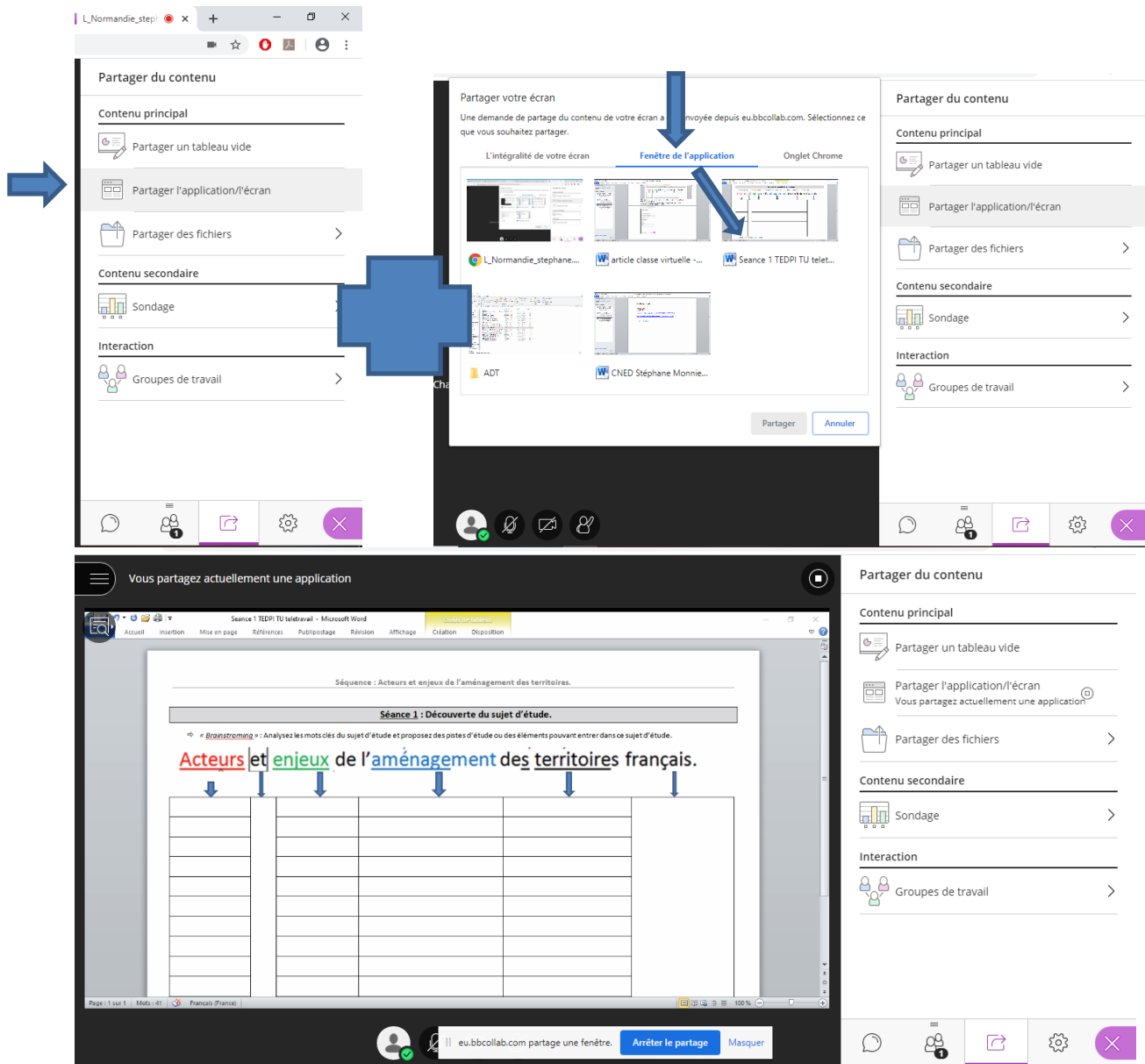
Niveau : Classe de terminale, sujet d'étude : « *Acteurs et enjeux de l'aménagement des territoires français* ».

Objectif de la session: Lancer le sujet d'étude et faire émerger une problématique de séquence.

- 1) Je transmets le document support en amont aux élèves (via l'ENT, Pronote ou par mail... pour qu'ils le préparent. De *mon* côté, j'ouvre mon document support sur *mon* ordinateur (ex : word, ou pdf...).



- 2) *Nous nous* retrouvons à l'heure convenue en « *classe virtuelle* » avec les élèves. *Ma* session est ouverte et déjà paramétrée.
- 3) Le « *Panneau collaborateur* » est normalement déployé à droite de l'écran (cliquer sur l'onglet violet en bas à droite sinon). (Voir illustrations ci-dessous).
- 4) Je clique sur « *Partager l'application/l'écran* », et une nouvelle fenêtre de dialogue s'ouvre. Je clique sur « *Fenêtre de l'application* » et je choisis parmi les fichiers ouverts sur *mon* ordinateur celui qui *m'intéresse* en cliquant dessus. La page choisie va alors apparaître sur l'écran de *ma* classe virtuelle et donc sur l'écran de *mes* élèves. (Voir illustrations ci-dessous).



5) Je peux alors échanger avec ma classe et noter de façon organisée sur mon document les propositions de mes élèves comme je le ferais en classe au tableau. (Conseil : celui qui demande la parole ouvre son micro, les autres le coupent de préférence pour éviter l'écho sonore).

Les élèves voient leur parole prise en compte et voient le tableau se compléter, se préciser et parfois être corrigé/modifié ou réorganisé (Comme ci-dessous) :

Séquence : Acteurs et enjeux de l'aménagement des territoires.

Séance 1 : Découverte du sujet d'étude.

⇒ « *Brainstroming* » : Analysez les mots clés du sujet d'étude et proposez des pistes d'étude ou des éléments pouvant entrer dans ce sujet d'étude.

Acteurs et enjeux de l'aménagement des territoires français.

Acteurs publics/élus :	Transformer	Aménager : meubler/équiper	Echelles :	Hexagone Outre-mer
Communes/métropoles	Accessibilité	Equipements/infrastructures	locale	
	Attractivité/ dynamisme			
Région			régionale	
	Développement durable	Ménager/ préserver...		
Europe	Réduire les inégalités		européenne	
Acteurs privés :				

Page : 1 sur 1 | Mots : 72 | Français (France) | eu.bbcollab.com partage une fenêtre. Arrêter le partage Masquer

Précisément ils voient cet écran (je peux aussi grossir la page tout simplement en zoomant *mon doc.* Word si besoin):

Vous partagez actuellement une application

Séquence : Acteurs et enjeux de l'aménagement des territoires.

Séance 1 : Découverte du sujet d'étude.

⇒ « *Brainstroming* » : Analysez les mots clés du sujet d'étude et proposez des pistes d'étude ou des éléments pouvant entrer dans ce sujet d'étude.

Acteurs et enjeux de l'aménagement des territoires français.

Acteurs publics/élus :	Transformer	Aménager : meubler/équiper	Echelles :	Hexagone Outre-mer
Communes/métropoles	Accessibilité	Equipements/infrastructures	locale	
	Attractivité/ dynamisme			
Région			régionale	
	Développement durable	Ménager/ préserver...		
Europe	Réduire les inégalités		européenne	
Acteurs privés :				

Page : 1 sur 1 | Mots : 72 | Français (France) | eu.bbcollab.com partage une fenêtre. Arrêter le partage Masquer

Ouvrir le panneau Collaborate

Sur *mon* ordinateur, je vois l'écran ci-dessous si je reviens sur *ma* page-écran d'administrateur de la classe :

eu.bbcollab.com/collab/ui/session/join/6d469d1efd574998a4d24bcae59bd6d8

Vous partagez actuellement une application

Séquence : Acteurs et enjeux de l'aménagement des territoires.

Séance 1 : Découverte du sujet d'étude.

⇒ « *Brainstroming* » : Analysez les mots clés du sujet d'étude et proposez des pistes d'étude ou des éléments pouvant entrer dans ce sujet d'étude.

Acteurs et enjeux de l'aménagement des territoires français.

Acteurs publics/élus :	Transformer	Aménager : meubler/équiper	Echelles :	Hexagone Outre-mer
Communes/métropoles	Accessibilité	Equipements/infrastructures	locale	
	Attractivité/ dynamisme			
Région			régionale	
	Développement durable	Ménager/ préserver...		
Europe	Réduire les inégalités		européenne	
Acteurs privés :				

Page : 1 sur 1 | Mots : 72 | Français (France) | Word enregistre votre classe virtuelle | eu.bbcollab.com partage une fenêtre. Arrêter le partage Masquer

Partager du contenu

Contenu principal

- Partager un tableau vide
- Partager l'application/l'écran
Vous partagez actuellement une application
- Partager des fichiers

Contenu secondaire

- Sondage

Interaction

- Groupes de travail

Enfin, une fois le travail terminé, *je* peux désactiver le partage (« **Arrêter le partage** »).

A présent, *je* peux **enregistrer mon document** de cours (*word*) en **PDF** et **le déposer** dans le casier de tous les élèves, dans *Pronote* **ou l'envoyer** par mail. *Je* peux aussi continuer à le construire et à le compléter tout au long de la séquence...

Bilan : Cette proposition est, vous l'aurez compris, adaptable à de nombreuses pratiques de classe reposant sur l'usage d'un document projeté et d'un tableau blanc.

Un usage assez régulier de cette classe virtuelle pour de petites activités de ce type permet notamment de maintenir le lien scolaire, pédagogique et social avec la classe, et entre les élèves. Il permet également de conserver un rythme scolaire, même si celui-ci est évidemment adapté.