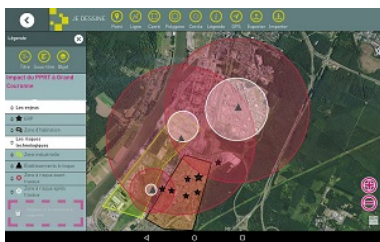


<http://lettres-histoire.spip.ac-rouen.fr/spip.php?article739>



# Presentation de la journée BEF du Havre

- Docs institutionnels - Actualités des BEF -



Date de mise en ligne : jeudi 11 janvier 2018

---

Copyright © Lettres Histoire Géographie en Lycée Professionnel - Tous droits réservés

---

## Présentation des ressources de la journée du BEF du Havre le 21 novembre 2017

Lors de la journée interbef du 21 novembre 2017, deux séances portant sur l'objet d'étude "Les sociétés face aux risques" ont été proposées.

Il s'agit de faire travailler les élèves sur des situations locales, Grand Couronne pour l'une et Le Havre pour l'autre. Ces deux exemples complémentaires peuvent être étudiés de manière croisée, avec un exemple d'aménagement industriel rattrapé par l'urbanisation (Grand Couronne) et un exemple d'aménagement implanté à proximité d'une agglomération préexistante (ZIP du Havre).

Après une étude des documents permettant l'analyse de la situation, les élèves réalisent un croquis précis illustrant la gestion locale du risque technologique en utilisant l'application tablette Edugéo. Le croquis peut être publié sur l'ENT.

<dl class='spip\_document\_1234 spip\_documents spip\_documents\_left' style="float:left;" > <a href='http://lettres-histoire.spip.ac-rouen.fr/sites/lettres-histoire.spip.ac-rouen.fr/IMG/pdf/sequence\_geographie\_2nde\_bac\_pro\_seance\_le\_havre.pdf' title="" type="application/pdf">

<dl class='spip\_document\_1237 spip\_documents spip\_documents\_left' style="float:left;" > <a href='http://lettres-histoire.spip.ac-rouen.fr/sites/lettres-histoire.spip.ac-rouen.fr/IMG/pdf/seance\_2\_les\_risques\_a\_grand\_couronne.pdf' title="" type="application/pdf">

